



Nuevas instalaciones de DISNAMAIR

“**Creando valor para el sector de la pintura**”



La aplicación de pintura, contribuye a dar verdadero sentido y valor a la industria de la pintura y recubrimientos. Son miles de elementos y estructuras diferentes, los que se tratan y pintan a diario, y decenas de miles los aplicadores en sus diversas especialidades, los que saben que para hacerlo de la forma más eficiente y rentable, sacando el máximo partido a la calidad de los productos

de los fabricantes, dependen de la más moderna tecnología en equipos y maquinaria para tratamientos de superficie y pintado.

Como empresa española suministradora líder en todo tipo de tecnologías de aplicación, contribuyendo a dar valor al trabajo del aplicador y al conjunto de la industria de pinturas y recubrimientos, DISNAMAIR ha estrenado unas instalaciones que son un referente a nivel europeo en su sector.

Diferentes perspectivas de las nuevas instalaciones de DISNAMAIR. En el centro de la parcela de 4.500 metros cuadrados de superficie se encuentra edificio de 3.500 construidos. Como se aprecia, además de un amplio aparcamiento privado con capacidad para 25 coches, el edificio está rodeado en todo su perímetro por un pasillo, que cumple con las medidas de seguridad exigidas y permite a través de 4 plataformas, el acceso inmediato de camiones y vehículos al interior de la nave, en las zonas de almacén general, recepción de materiales y expediciones, equipos de alquiler y demostraciones.



Tal y como informamos en número anterior de nuestra revista, DISNAMAIR iniciaba el año 2020 -en el que se cumplía su 30 Aniversario- estrenando unas flamantes instalaciones adquiridas en propiedad por la empresa y en las que se seguirá invirtiendo en nuevos equipamientos, están ubicadas en Vereda de Alquitón nº1, en la localidad madrileña de Arganda del Rey. En este nuevo emplazamiento, ha unificado en una misma sede, todos los departamentos de la empresa. Aquí desde el primer día, se puso en marcha de forma inmediata la actividad de la organización, de tal forma que el servicio a sus clientes nunca se vio interrumpido, gracias a la adecuada planificación del traslado.

Tras las especiales circunstancias a las que tuvieron que enfrentarse todos los sectores económicos con motivo de la pandemia, siguiendo la tónica general caracterizada por

el gran dinamismo que ha vivido el sector de la pintura en la segunda parte del 2020, las instalaciones de DISNAMAIR comenzaron a registrar una creciente actividad que ha seguido en el tiempo y se prolonga hasta mediados del 2021.

Esto ha supuesto un significativo incremento de las ventas y de la amplitud de servicios que ofrece la empresa, que han podido ser atendidos con la mayor eficiencia, gracias a las extraordinarias posibilidades que ofrecen estas nuevas instalaciones para cubrir todas las necesidades que presenta la actividad de una organización, líder en soluciones en el mundo de la maquinaria e instalaciones de tratamiento superficial, especialmente pintura y chorro. DISNAMAIR comenzó su actividad en el año 1989,

En la imagen inferior, Carlos Aguirre, Gerente de DISNAMAIR®, S.A. A la derecha, el elenco de marcas internacionales líderes, que en distintas especialidades distribuye la compañía española.



comercializando equipos de las marcas Green Air® (1), Amspray® (2) y ASM, pasando un año después a ser pionero en nuestro país, al introducir los primeros sistemas AVBP® (Alto Volumen Baja Presión®) (2) de la marca Amspray (2) que desde el primer momento significaron una revolución en el mercado de la aplicación.

(1) GreenAir® es marca registrada para 27 países de la Unión Europea. Con ella DISNAMAIR vende productos les fabrican en Europa y Asia. Están diseñados o mejorados por DISNAMAIR y son productos, que la compañía española ensambla o le fabrican a medida.

(2) AVBP® y Alto Volumen Baja Presión® son también marcas registradas por DISNAMAIR para España. Al igual que las marcas Amspray®, DisnaSAT®, DisnaPARTS® y DisnaRENT®.





Nada más entrar al edificio, el visitante se encuentra con un espacio de atención y exposición de 300 metros cuadrados de superficie, que es atendido por 3 personas.

Aquí, se expone una selección de muy diferentes equipos y maquinaria de las marcas que distribuye DISNAMAIR, además de distintos tipos de expositores especialmente diseñados por la compañía para el punto de venta.



“ DISNAMAIR distribuye centenares de equipos, maquinaria e instalaciones diferentes y decenas de miles de referencias de la gran variedad de accesorios que comercializa bajo la marca DisnaPARTS®. ”

exclusiva DISNAMAIR en la Península Ibérica, sería el inicio de su incursión en un sector que presenta las más elevadas exigencias para garantizar el éxito de gran variedad de proyectos que casi siempre, conllevan una inversión importante y en donde hay que cumplir con unas escrupulosas especificaciones de aplicación que están normalizadas, por lo que más que la venta de equipos, se prioriza en el servicio que puedan ofrecer empresas que posean un conocimiento técnico sobre todo lo que requiere una aplicación concreta.

Al año siguiente y ante la extraordinaria acogida que recibieron estos sistemas, extendió la oferta de los equipos y maquinaria que comercializaba haciéndose ya, con la distribución en exclusiva de la oferta de Airlessco en España y Portugal.

En el año 1994 da un gran paso participando de lleno en el sector de la pintura industrial, de la mano de la marca alemana WIWA, cuya maquinaria también distribuye en



En solo aquellos primeros 5 años (1989-1994), DISNAMAIR, convencido de la imparable globalización que comenzaba a vivir la industria de la maquinaria, convirtiendo la calidad del producto proveniente de marcas líderes en tecnología e innovación a nivel mundial, en el eje de la actividad de la empresa, se posicionó en primera línea del segmento suministrador de equipos y maquinaria en nuestro país, comercializando un número creciente de marcas, entre las que se encuentra también por ejemplo Contracor GmbH

(especializada en equipos y accesorios para el chorreo industrial), marca que la compañía española distribuye en exclusiva en nuestro país.

Paralelamente a lo largo de los años, ha ido integrando una oferta cada vez más extensa de productos, hasta alcanzar hoy en día centenares de equipos, maquinaria e instalaciones diferentes y decenas miles de referencias de la gran variedad de accesorios que comercializa bajo la marca DisnaPARTS®. Sólo en el apartado de



recambios, DISNAMAIR como veremos en este reportaje, cuenta con 15.000 referencias distintas.

Para una empresa distribuidora que quiere ser competitiva en el mercado, es necesario poseer una gran capacidad de compra, no sólo para establecer una estrategia de precios, sino para garantizar un adecuado servicio a los clientes, es por esto que DISNAMAIR mantiene siempre unos elevados niveles de stock inalcanzables en este sector en España, gracias a las dimensiones de las nuevas instalaciones.

Esta trayectoria a la que se han ido sumando nuevos servicios tan dispares como el alquiler de equipos y maquinaria para los segmentos de decoración-construcción e industria (DisnaRENT®); un servicio técnico de ingeniería para el diseño de instalaciones especiales en la aplicación de pintura y chorreado abrasivo; un Centro de formación -Training Center- para aplicaciones; un servicio de reparación -SAT- que actúa como taller de reparación siendo considerado el mayor de la Península Ibérica (DisnaSAT®); etc., exigen unas instalaciones de



A través de la zona de exposición, se llega a un espacio concebido como una sala de recepción que además cuenta con una sala de reuniones. Desde aquí, se accede a la segunda planta donde se encuentran las oficinas.

En esta zona de la planta baja, ya comienza a apreciarse la importancia que se ha concedido a la decoración interior de las instalaciones en las que con un estilo sencillo y minimalista, se han cuidado todos los detalles (cristales biselados con el logo de la empresa, pantallas de video, logotipo retroiluminado, etc.). Consciente de que la decoración forma parte de la imagen de la empresa, se ha aunado funcionalidad y estética, concibiendo espacios amplios, diáfanos y bien iluminados.

una dimensión suficiente y dotadas de todos los medios necesarios para permitirle acometer con garantías, los ambiciosos planes que DISNAMAIR tiene previsto realizar en el futuro y que para desarrollarlos, la compañía española no ha escatimado en recursos.

Es momento así pues de presentar estas instalaciones, en las que trabajan 20 personas, que pueden considerarse por su amplitud y funcionalidad en todo un referente en su sector en Europa, como lo corroboran las impresiones de los máximos directivos de multinacionales que desarrollan su actividad en este mismo sector y que han tenido la oportunidad de visitarlas.

Y es que en un sector como el de la maquinaria e instalaciones de tratamiento superficial, en el que en nuestro país, las compañías minimizan los medios y recursos



Nada más subir a la segunda planta, se encuentra una zona concebida como un Photocall para los visitantes y en el centro de la misma, una máquina de Airlessco, marca emblemática de DISNAMAIR. En la pared, aparecen las nuevas imágenes de los atractivos diseños gráficos que va a utilizar a partir de ahora la compañía, en su material de comunicación y promoción, en camisetas, etc.

para atender a los clientes, mientras otras desaparecen al no aportar valor al mercado, DISNAMAIR ha hecho una atrevida apuesta por brindar las mejores instalaciones para dar el mejor servicio al amplio espectro de profesionales e industrias, que mediante la pintura,

Este espacio en el que se sitúa el despacho de la Dirección General (imagen inferior), representa la antesala al área de oficinas.



decoran y protegen los más diversos objetos y estructuras que forman parte de nuestro entorno arquitectónico, civil e industrial.

Es una apuesta en definitiva, que aporta un mayor valor al conjunto de la industria de la pintura.



Alberto del Río, Jefe de Ventas Nacional.

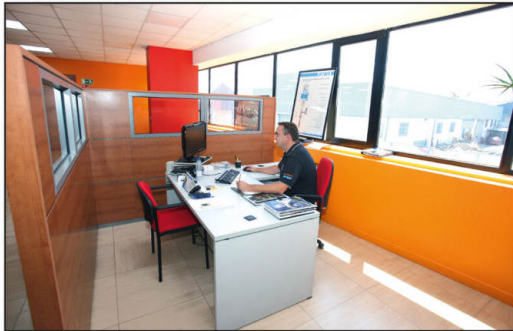


Las oficinas, destacan por su amplitud. En el centro de las mismas que ocupan una superficie de 650 metros cuadrados, se encuentra una sala de reuniones y alrededor de la misma, los distintos despachos que presentan una distribución horizontal abierta, pero que permite dar la privacidad que se requiere para trabajar. En este perímetro, también se encuentra un espacio para reuniones de presentaciones y exposiciones técnicas, un comedor y hasta un pequeño estudio fotográfico.

ESPECIALISTAS EN MUY DIVERSAS ESPECIALIDADES

DISNAMAIR se ha convertido, en el gran especialista de la Península Ibérica en el sector de los equipos y maquinaria para el pintado y el tratamiento de superficies. La experiencia y la alta cualificación de su equipo de profesionales, que ha participado en los Planes de Formación que tienen que ver con la pintura industrial, desarrollados por los organismos más prestigiosos a nivel internacional, hacen posible que pueda tomar parte en cualquier tipo de proyecto, cualquiera que sea la especialidad.

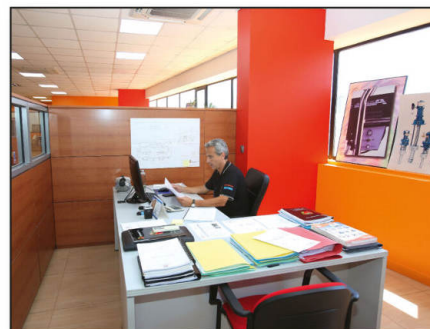
Entre las acreditaciones que posee avalando su capacitación, 4 personas de DISNAMAIR por ejemplo, tienen el título de Inspector de Recubrimientos NACE CIP 1 (NACE Coating Inspector Level 1 Certified), que es el equivalente al Frosio 1 (Organización Europea para la Formación y Certificación de Inspectores de Tratamiento de Superficies).



Carlos Vela, Responsable de Zona.



Javier Escudero, Dtor. Administrativo.



Calos Andúes, Ingeniero Industrial, Instalaciones de Tratamiento de Superficies.

El NACE CIP 1, uno de los certificados que presenta un mayor nivel de exigencia para obtenerlo, está reconocido en todo el mundo, considerándose internacionalmente desde hace años como el standard y referente en su especialidad.

Permite realizar inspecciones de recubrimientos. Es emitido por la National Association Corrosion Engineers, con sede en Houston (Texas).

En la organización de DISNAMAIR poseen esta cualificación, además de su gerente, Carlos Aguirre, Alberto del Río, Carlos Vela y Ángel Contreras.





Llegamos a la parte central de la nave que ocupa la mayor parte de la superficie de las instalaciones y en torno a la cual, se distribuyen las diferentes secciones o departamentos independientes, estando totalmente separados unos de otros.

Viene de la página anterior

Cabe destacar que DISNAMAIR es igualmente una empresa autorizada por la Comunidad de Madrid como: Empresa Reparadora de Equipos a Presión de Categoría ERP-1 con Registro Industrial 204798.

Esto permite a la compañía española revisar depósitos a presión de chorro y pintura y hacer pruebas hidráulicas para el retimbrado.

También posee Licencia de Actividad como Fabricante de Equipos aunque la compañía en su actividad en realidad desarrolla la función de ensambladores.

Entre los sectores en los que participa DISNAMAIR, suministrando sus equipos y asesorando a sus clientes, podemos destacar por su importancia: el de la decoración-construcción que atiende a través de su red de distribuidores, industria de la protección anticorrosiva, estructuristas, sector eólico, pintores del sector naval, pintores de anticorrosión, madera... Además posee una gran presencia en muy diferentes tipos de industrias cuyos manufacturados requieran pintado, como las fábricas que trabajan piezas metálicas en las que existan instalaciones para su pintado, ya sea en líquido como en polvo. Además de los sistemas de pintado que son generalmente electrostáticos, DISNAMAIR suministra las instalaciones que se requieren para el pintado: cabinas, hornos y sistemas para el colgado y transporte de piezas para realizar de la forma más eficiente su pintado, manual o automáticamente.



Una de las especialidades de DISNAMAIR en el sector industrial, es el de los sistemas de pretratamiento y pintado de aerogeneradores eólicos.



A la derecha, Angel Contreras, Jefe de Taller.



El taller de reparación, en el que trabajan 7 personas y que ofrece sus servicios bajo la marca DisnaSAT®, repara equipos de aplicación de pintura de todas las marcas que llegan de cualquier punto de la Península. Este taller está considerado como el mayor SAT de la Península, contando con una excepcional dotación de medios al servicio de personal verdaderamente especializado con gran experiencia, capaz de dar una rápida respuesta a cualquier necesidad de reparación y mantenimiento que se le pueda presentar, cualquiera que sea el tipo de maquinaria o equipo. Para trabajar cómodamente se dispone de 3 mesas hidráulicas para subir la maquinaria a reparar. De esta forma el personal puede desplazarse alrededor de la máquina sin necesidad de moverla, disponiendo en el mismo lugar, de enchufes eléctricos y puntos de acceso al aire a presión.

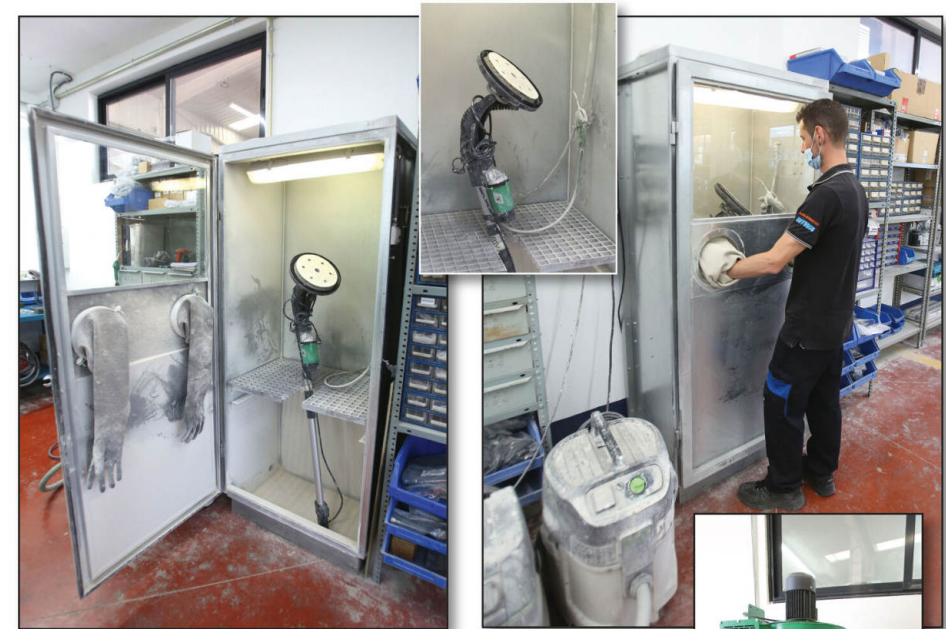


El taller, además cuenta con tecnologías verdaderamente innovadoras (página derecha) como un baño de decapado y una cabina de mangas cerrada, para limpieza de lijadoras y aspiradores.

-Cabina de mangas cerrada para limpieza de lijadoras y aspiradores.

El polvo del yeso o del enlucido que se produce en los trabajos de lijado, se acumula en el interior de las máquinas, exigiéndose realizar un soplado para conseguir su limpieza. El profesional sabe que al hacerlo, ya sea en interiores o exteriores, se levanta una gran cantidad de polvo muy fino.

Para conseguir una perfecta limpieza de la maquinaria, DISNAMAIR creó una cabina herméticamente cerrada, que permite una doble función: por una parte sopla aire para limpiar el polvo de las máquinas y por otra, recoge el polvo producido por la limpieza llevándolo a un depósito aspirador dotado



Cabina de mangas cerrada, para limpieza de lijadoras y aspiradores, y depósito aspirador para extracción de polvo.

tema permite el decapado pinturas que han quedado endurecidas en las piezas, cualquiera que sea el grado de limpieza que se requiera, ya que éstas pueden permanecer en ese "estado de cocción" durante horas.

Cuando ya no es posible desprender la pintura de la pieza y quedan restos, ésta se introduce en una cabina de mangas con agua a presión, donde se realiza un lavado a media presión (unos 35 bares) y a unos 50/60°C.

Este sistema además de ser muy enérgico y efectivo, evita realizar los vertidos que se llevan a cabo mediante la limpieza convencional. Por el contrario, la limpieza con este sistema de DISNAMAIR genera unos residuos que van quedando en los filtros. Cada mes, estos residuos son recogidos para su tratamiento por la empresa suministradora del decapante y del líquido de limpieza.



de un motor muy potente, con filtro de cartucho absoluto. Aquí se elimina el polvo del aire que se está aspirando que cae, para ser posteriormente recogido en un recipiente.

-Baño de decapado

En este sistema, se introducen las piezas en las cestas para su limpieza, en un depósito que contiene una solución especial de decapante diluido en agua caliente. Este líquido es sometido a un burbujeo de aire comprimido. La

composición de la solución y el movimiento constante producido por el aire en contacto con las piezas (pistones, válvulas, cilindros, etc.), las va decapando hasta quedar prácticamente limpias. El sis-



Depósito para baño de decapado y cabina de mangas para lavado a presión.



Disnamic, S.A.

ALMACÉN DE RECAMBIOS




Junto al taller de reparación se encuentra la sección de recambios. Además de los recambios para su propia maquinaria, DISNAMAIR vende recambios comerciales para todos los equipos del mercado bajo la marca DisnaPARTS®, marca registrada por la propia compañía española.

Evidentemente como toda maquinaria, muchas piezas de los equipos de tratamiento de superficies y de aplicación, que en determinadas especialidades requieren de una elevada precisión, sufren un desgaste, por lo que tienen que ser sustituidas por otras nuevas. En otros casos, la industria desarrolla nuevas piezas, fabricadas con diseños o materiales innovadores, que consiguen mayores prestaciones y que se solicitan para ser incorporadas a los equipos ya existentes.

DISNAMAIR entiende que como parte del servicio que ofrece a sus clientes, el suministro de piezas de recambios debe constituir una prioridad, ya que el pintor profesional o la empresa aplicadora, no pueden interrumpir su trabajo por la falta de un recambio.

Las instalaciones automáticas y los equipos de dos componentes por ejemplo, pueden ver paralizada la fabricación en serie de una empresa por la falta de un recambio. Por tanto, es necesario mantener un stock de recambios para el servicio de 24 horas que realiza DISNAMAIR, así como disponer de personal cualificado que se desplace inmediatamente en caso de necesidad.

Esta filosofía, DISNAMAIR también la aplica en la decoración en lo relativo a recambios. Los equipos de decoración llegan o son remitidos, y su reparación, suele ser rápida, ya que DISNAMAIR no tiene que pedir las piezas.

En la fotografías, se muestra la sección de recambios, en donde a través de pasillos, perfectamente catalogados y ordenadas, se encuentran unas 8.000 referencias. En otro espacio anexo, el surtido de boquillas como se observa en la fotografía inferior, resulta verdaderamente sorprendente.



Disnamic, S.A.

ALMACÉN



Los amplios almacenes de estas instalaciones, están preparados para la recepción de cualquier tipo de componente o maquinaria para su posterior distribución, cualquiera que sean sus dimensiones, cumpliendo con los estándares de calidad que se exigen en este tipo de instalaciones.

DISNAMAIR trabaja con productos terminados o con piezas que tiene que ensamblar, por lo que cualquier material en función de su tipología, después de recibirse, se identifica y clasifica, ubicándose en una zona concreta de los almacenes.



De esta forma se facilita y agiliza el posterior trabajo que se realiza en la zona de expediciones, se mejora el servicio a los clientes y se minimiza la necesidad de realizar inventarios, reduciendo todo en una eficiente gestión de los almacenes.

Disnamair, S.A.

EXPEDICIONES



La zona de expediciones, se sitúa junto a otro de los almacenes.

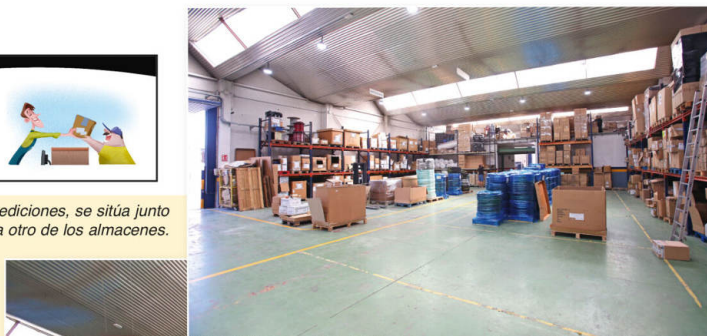
Aquí, se documentan y organizan los pedidos, preparándolos para su transporte, siendo enviados a los cientos de clientes que DISNAMAIR posee en la Península Ibérica y en otros países.

Esta zona como en otras 4 de la nave, cuenta con plataformas de acceso directo para los vehículos de transporte, desde el pasillo exterior que recorre el perímetro del edificio, en la parcela perteneciente a las propias instalaciones.

En otra de las secciones de las instalaciones, se encuentra una zona expresamente dedicada al alquiler de Equipos de pintura y chorro, que DISNAMAIR alquila bajo la marca DisnaRENT® para la industria y la decoración.

La gama de equipos que alquila es muy amplia, entre los que podemos citar:

- Equipos de señalización airless.
- Equipos eléctricos para decoración (airless, de tornillo sinfin y peristálticos).
- Equipos airless eléctricos para industria.
- Equipos airless neumáticos para altos sólidos.
- Equipos airless de dos componentes para aplicaciones de 100%SV epoxy y poliuretano.
- Equipos airless de dos componentes para PFP (Passive Fire Protection).
- Equipos de chorro para restauración en baja presión de 18 lts.
- Equipos de chorro convencionales de 200 y 100 lts.
- Equipos de chorro vaporizado para limpieza en industria y decoración.
- Equipos GreenAir Blaster de limpieza manual con cepillo granallador.
- Equipos de medición de micras, rugosidad, condiciones ambientales.



Disnamair, S.A.

EQUIPOS DE ALQUILER




Disnamair, S.A.

ZONA DEMOSTRACIONES




Cuando un profesional, cualquiera que sea el sector en el que desarrolla su actividad, necesita que su proveedor realice algún tipo de demostración sobre el funcionamiento de un equipo o maquinaria, incluso de las más convencionales, casi siempre se encuentra con las limitaciones que supone, no disponer de instalaciones ni los medios apropiados para hacerlo, por lo que con frecuencia, se recurre a la improvisación y se habilita alguna zona en las propias instalaciones de su cliente.

En ocasiones, el proveedor que es consciente de que



Cabinas de filtros secos de cartón. Las dos de la derecha son fijas, tienen 5 metros de ancho por 3 de alto cada una (2,5 x 3 metros) y el aire lo llevan al exterior después de filtrarlo.

La de la izquierda es móvil, y tiene una superficie filtrante de 3 metros de ancho x 2,5 metros de alto. Lleva un filtro de cartón y detrás un filtro "paint stop" de fibra de vidrio. Después de filtrar el aire, lo devuelve a la nave ya limpio. Al tener ruedas se puede desplazar para ubicarlo donde se desee con el fin de hacer demostraciones.

Si desarrollara un trabajo continuo el ventilador tendría chimenea al exterior como las otras y por lo tanto, sería fija.

Sólo DISNAMAIR fabrica este tipo de cabina con ruedas. También hace cabinas de 1 metro de ancho para laboratorios, de hecho muchas fábricas de pintura las han adquirido para la realización de sus pruebas.





los profesionales requieren de demostraciones para conocer y familiarizarse con los equipos, ponen en marcha fórmulas puntuales que casi siempre, tienen más una intención comercial que de verdadero servicio al profesional.

Este tipo de fórmulas evidentemente no tienen cabida en el sector industrial, en donde las exigencias son mayores y las demostraciones van mucho más allá que conocer simplemente el funcionamiento de un equipo, requiriéndose de un completo asesoramiento sobre todas las variables, que van a determinar el éxito de un determinado proceso de pintado.

Cuando DISNAMAIR diseñó el uso que se le iba a dar a las diferentes zonas de sus nuevas instalaciones, priorizó en concebir un espacio para demostraciones que destacara por su amplitud y su dotación de medios, donde se pudieran realizar de forma personalizada o para grandes grupos, en las mejores condiciones y con las máximas medidas de seguridad, desde demostraciones de los equipos más pequeños típicos del sector de decoración-construcción, hasta de grandes equipos industriales. Tenía que ser un espacio a medida de las necesidades reales de los profesionales.

Se pensó igualmente en un espacio que estuviera permanentemente abierto al servicio de sus clientes, con el fin de que puedan conocer el funcionamiento y resultados de distintas máquinas y resolver sus dudas en cualquier momento, recibiendo la atención personalizada de los técnicos especialistas en pintura industrial de DISNAMAIR.

Así pues, en las nuevas instalaciones se encuentra una zona de demostraciones preparadas no sólo para la realización de demostraciones de cualquier producto proyectable para la decoración, sino para mostrar el montaje y funcionamiento de equipos industriales



Equipo airless de dos componentes. Epoxy y/o poliuretanos.

especiales que DISNAMAIR pone a disposición de profesionales y empresas, y que incluso tras la demostración se ponen en marcha en diferentes países.

Gracias a su experiencia, DISNAMAIR posee el más elevado nivel de capacitación que le permite realizar demostraciones de aplicación de la más amplia variedad de pinturas y recubrimientos, desde sistemas epoxy hasta poliureas, pasando por intumescentes, PFP, poliuretanos y epoxis con alto contenido en sólidos (hasta 100% S.V.)... Todos los productos encuentran aplicación en estas instalaciones, disponiendo la empresa como se observa en las fotografías, de cualquier tipo de equipo o maquinaria para realizar las demostraciones. Es por esto que DISNAMAIR realiza demostraciones, incluso para el personal de empresas fabricantes de productos industriales.



Instalación realizada por DISNAMAIR en el año 2015, en Santiago de Chile para el pintado de tuberías. Sistema WIWA de aplicación en caliente, para revestimiento exterior e interior con poliuretano 100% sólidos y de curado rápido (unos 15"). Consigue altos micrajes (1.000 exterior y 600 micras interior por mano).

DISNAMAIR, S.A., es un referente en instalaciones de pintado de tuberías para gas, petróleo, agua y agua potable. Cuenta con más de una decena de instalaciones repartidas por España y el extranjero.



En las fotos inferiores de la página de la izquierda: Ángel Contreras en uno de los montajes (izquierda) y Miguel Ángel Martín programando un sistema automático para el pintado de tubos que en la imagen superior, se encuentra en pleno funcionamiento.

Sala de mezclas para productos de alta viscosidad (izquierda), para alimentación de producto en sistema automático de pintado de tubos y aplicación (derecha) con la puesta ya en marcha del sistema.

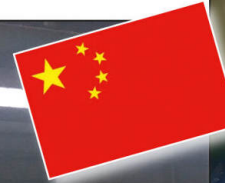


Instalación montada en Huelva.

Desde que en el año 1994, DISNAMAIR vendiera en Madrid, el primer equipo de dos componentes para el revestimiento exterior de tuberías, han sido millones de metros de las más variadas tuberías, las que se han pintado exterior como interiormente, con los sistemas instalados por la compañía, en diferentes plantas de España y otras situadas en el extranjero. En las imágenes, algunas de las instalaciones realizadas en diferentes localizaciones.



Disnamair, S.A.
MAQUINARIA DE PINTURA



Instalación montada en el año 2019 en China.



Instalación en Lorca (Murcia). En las fotografías, los montadores de esta instalación (imagen izquierda): Ángel Contreras, Miguel Ángel Martín y Miguel Bonilla. En la fotografía de la derecha, aparece en primer término por la izquierda, Carlos Aguirre, Gerente de DISNAMAIR, S.A.



Nuevas instalaciones de DISNAMAIR



Desde 1995 y de forma continuada, DISNAMAIR, suministra una gran variedad de equipos a Cuba, que son utilizados en diferentes obras en la isla. Esto ha supuesto que incluso muchos de los contratos públicos, salgan con el nombre de sus marcas y referencias. Como aparece en las imágenes superiores, los equipos se preparan en los almacenes de DISNAMAIR en España y se envían en contenedores.

Algunos hitos en la historia de DISNAMAIR

DECORACIÓN

Cuando DISNAMAIR inicia su actividad en el 1990 los equipos airless que se vendían eran los de membrana. La intensa labor de demostraciones que la compañía realizó entre sus distribuidores del canal especialista, dando a conocer los airless eléctricos de pistón, supuso la entrada de esta tecnología en el mercado, una tecnología que finalmente ha terminado imponiéndose.

Aprovechando el creciente poder de convocatoria que generaban estas reuniones de presentación, DISNAMAIR realiza paralelamente demostraciones del sistema AVBP® con turbina que muy pronto se popularizó en el segmento de la decoración. Estos dos productos son los que implantaron a DISNAMAIR en el mercado de la decoración, atrayendo la atención de los distribuidores y pintores profesionales.

En 2002, la compañía modificó un equipo airless eléctrico hidráulico, consiguiendo aplicar el enlucido mediante airless. En este desarrollo fueron fundamentales, las pruebas realizadas por Francisco Díaz, técnico y uno de los socios fundadores de DISNAMAIR, que culminaron en el diseño del sistema preciso, para proyectar enlucido. Los fabricantes españoles de enlucido, hicieron pruebas en sus laboratorios, modificando rápidamente las fórmulas de sus enlucidos, ajustándolas al nuevo equipo, produciéndose una verdadera revolución en el mercado de la proyección de enlucido que coincidía con el buen momento de la construcción.

INDUSTRIA

En 1994 DISNAMAIR vende en Madrid el primer equipo de dos componentes para el revestimiento exterior de tuberías, sería el primer paso en un segmento que depararía un gran desarrollo para la actividad de la compañía.

En 2002 en plena expansión del mercado de los recubrimientos en polvo aplicados con sistemas electrostáticos, monta en Toledo, la primera instalación automática de pintura en polvo para el lavado, pintado y curado de andamios y vallas colgadas en continuo con transportadores.

En 2010 monta la instalación de Avilés para torres eólicas, que supuso que esta planta se situara entonces, como la más moderna y eficiente en el pintado de estas estructuras.

EXPORTACIÓN

El mercado de la exportación se abre para DISNAMAIR en el año 1992, cuando comienza a distribuir en Portugal, sus equipos para la decoración y más tarde para la industria, siendo hoy en día un referente en el mercado lusitano en equipos de chorro y pintura.

En 1995 empieza a vender equipos en Cuba y con el paso de los años, va teniendo presencia en un mayor número de países, llegando incluso en el año 2019, a suministrar sus equipos a instalaciones en China.